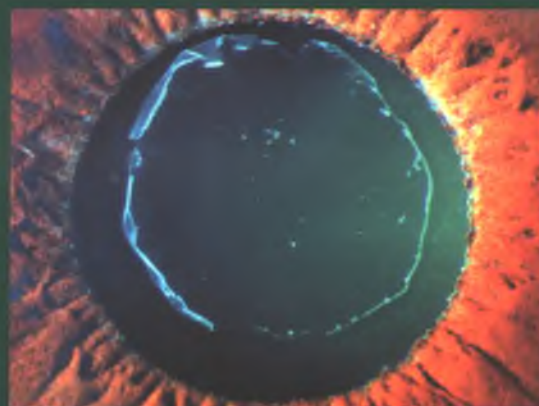
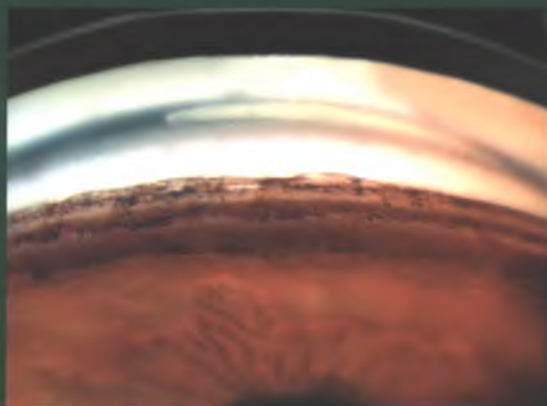


НАЦИОНАЛЬНЫЙ ЖУРНАЛ ГЛАУКОМА

1
2014



В НОМЕРЕ:

Study of autoimmune orbital inflammation role in the development of ocular hypertension

Результаты SLT при псевдоэксфолиативной глаукоме

Ошибки при ведении пациентов с глаукомой: офтальмоскопия

Профессиональный портрет поликлинического офтальмолога

Influence of corneal refractive surgery on scanning laser polarimetry



«Национальный журнал глаукома»

№1, 2014 год

Научно-клиническое издание.

Зарегистрирован в Федеральной службе по надзору в сфере связи, информационных технологий и массовых коммуникаций (Роскомнадзор). Регистрационный номер ПИ ФС77-55297 от 04 сентября 2013 г.
 Учредитель: Федеральное государственное бюджетное учреждение «Научно-исследовательский институт глазных болезней» РАМН

Главный редактор

Профессор Еричев В.П.

Заместитель главного редактора

К.м.н. Петров С.Ю.

Члены редколлегии

Профессор Алексеев В.Н. (С.-Петербург)

Профессор Алиев А.Г.-Д. (Махачкала)

Профессор Курышева Н.И. (Москва)

Профессор Лебедев О.И. (Омск)

Д.м.н. Лоскутов И.А. (Москва)

Профессор Страхов В.В. (Ярославль)

Ответственный секретарь

Макарова А.С.

РЕДАКЦИОННЫЙ СОВЕТ:

Академик РАМН,

профессор Аветисов С.Э. (Москва)

Профессор Астахов Ю.С. (С.-Петербург)

Профессор Ботабаева Т.К. (Алматы)

Профессор Волков В.В. (С.-Петербург)

Профессор Егоров Е.А. (Москва)

Профессор Мамиконян В.Р. (Москва)

Академик РАМН,

профессор Мошетьова Л.К. (Москва)

Профессор Пасечникова Н.В. (Одесса)

Профессор Д. Тигесен (Дания)

Профессор Дж. Фламмер (Швейцария)

Профессор Г. Холло (Венгрия)

Литературный редактор Величко О.М.**Перевод** Сафонова Д.М.

С предложениями о размещении рекламы звонить по телефону: 8 499-766-49-73; в 917-541-70-73.

Редакция не несет ответственности за содержание рекламных материалов и не имеет возможности возвращать рукописи.

Перепечатка и любое воспроизведение материалов и иллюстраций из журнала «Национальный журнал глаукома» возможна только с письменного разрешения редакции.

Дата выхода журнала: март 2014.

© «Национальный журнал глаукома», 2014

Тираж 1000 экз.

Журнал изготовлен в ООО «Издательство «Апрель».

Адрес редакции:

119021, Москва, ул. Россолимо, д. 11

НИИ глазных болезней РАМН

Тел.: 8 (499) 248-74-43

E-mail: postmaster@glaucomajournal.ru

http://www.glaucomajournal.ru

Адрес издательства:

119991, Москва, ГСП-1, ул. Б. Полянка, д. 44/2

Тел.: 8 (495) 640-32-24

E-mail: aprilpublish@mail.ru

Отпечатано в типографии «CAPITAL PRESS». 111024, Москва, Ш. Энтузиастов, д.11А, корп.1

Оригинальные статьи*Likhvantseva V.G., Korosteleva E.V., Rudenko E.A., Vygodin V.A.*

Study of autoimmune orbital inflammation role in the development of ocular hypertension 6

*Курышева Н.И., Апостолова А.С., Шаталова Е.О.,**Семенистая А.А.*

Отдаленные результаты селективной лазерной трабекулопластики при псевдоэксфолиативной глаукоме 13

*Тедеева Н.С., Мельников В.Я., Вершинин А.М., Григорьев Д.В.,**Филина Н.В.*

Применение гистохрома в лечении больных первичной открытоугольной глаукомой 21

Арутюнян Л.Л.

Структурно-функциональные и биомеханические показатели пациентов с первичной открытоугольной глаукомой при адьювантной терапии 0,15% бримонидином 28

Лебедев О.И., Калижникова Е.А., Яворский А.Е.

Топ-лист ошибок при ведении пациентов с глаукомой: офтальмоскопия 35

Казанова С.Ю.

Профессиональный портрет регионального поликлинического офтальмолога 47

Обзор литературы*Holló G.*

Influence of corneal refractive surgery on scanning laser polarimetry 56

Курышева Н.И., Арджевнишвили Т.Д., Фомин А.В.

Хориоидея при глаукоме 60

Шараф Важди Мохамед, Сипливый В.И.

Эпидемиологические особенности клинического течения глаукомы в зависимости от социальных, экономических, этнических и географических факторов 68

Фото на обложке: гониоскопическая картина и передняя поверхность хрусталика при псевдоэксфолиативной глаукоме.

Автор фото: Антонов А.А., Вострухин С.В., отдел глаукомы НИИ глазных болезней РАМН.